

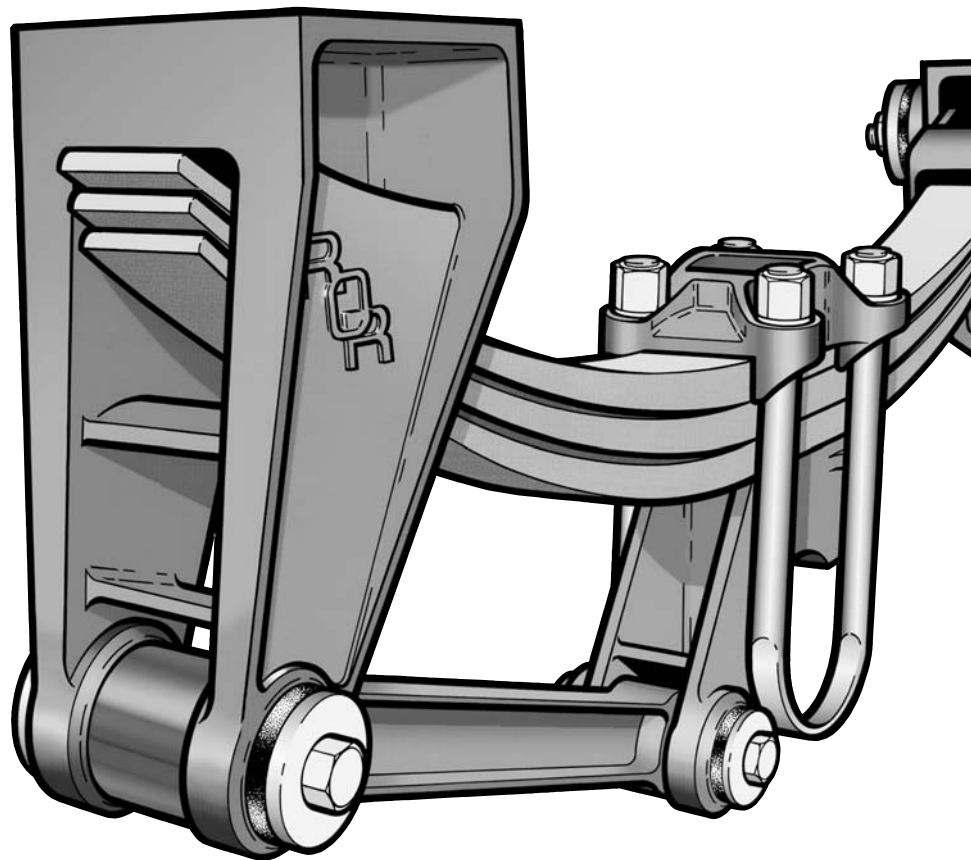


**MERITOR™**

## ROR Trailer Produkten

Mechanische Veerstellen Onderdelenlijst

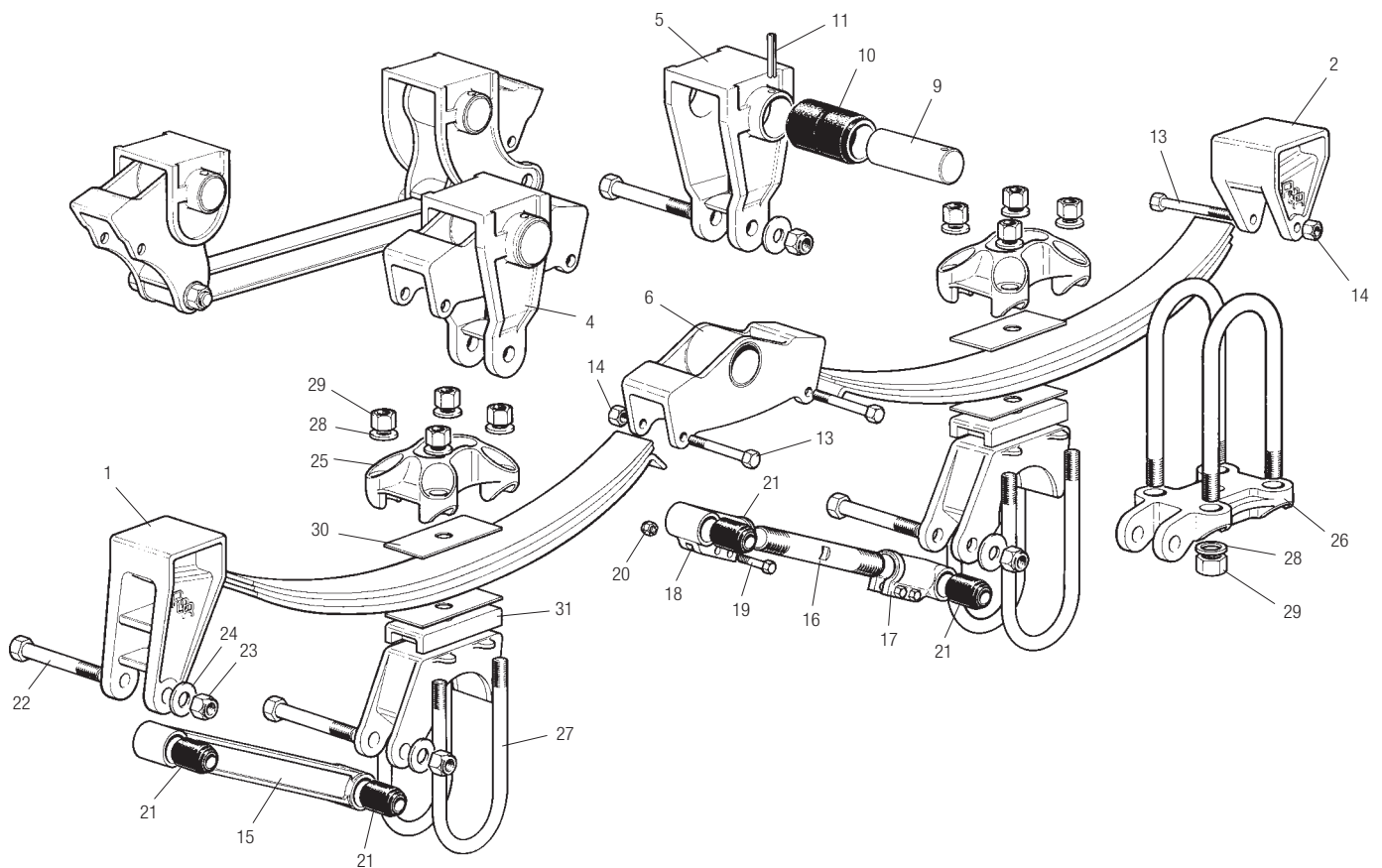
M, SM, SMT serie veerstellen



**ArvinMeritor™**

# Mechanische Veerstellen Onderdelenlijst

## 'M' Serie Veerstellen



### Veerhanden

1	Voor	21016374
2	Achter	21206082

### Veerschommels

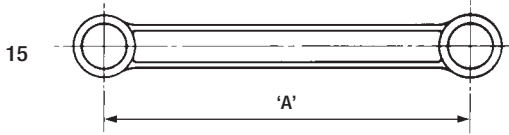
	Korte Wielbasis	Semi-brede Wielbasis	Brede Wielbasis
4	Veerschommel compleet	19016501	—
5	Veerschommelsteun	21016379	—
6	Veerschommel met bus	19016378A	19017211A
	Veerschommel met bus – offset 105 rechts	—	21212108A/105 R
	Veerschommel met bus – offset 105 links	—	21212109A/105 L
	Veerschommel met bus – offset 160 rechts	—	21202674A/160 R
	Veerschommel met bus – offset 160 links	—	21202675A/160 L
9	Pen	21016381S	21016381S
10	Bus	21011746	21011746
11	Borgstift	21016382	21016382
13	Bout	21206055	21206055
14	Moer	21206037	21206037

# Mechanische Veerstellen Onderdelenlijst

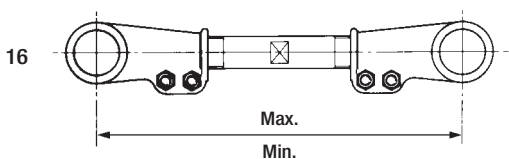
## 'M' Serie Veerstellen



### Reactiestang Vast

15 	Samenstellings Bestel no.	'A' Center	Giet no.
	<i>NB. Sommige van deze onderdelen zijn mogelijk inmiddels verouderd. Controleer beschikbaarheid via Arvinmeritor Aftermarket.</i>	19016342	508
19015936		425	21015728
19016345		464	21016343
19016346		549	21016344
19017126		699	21017096
19016645		400	21016643
19016646		489	21016644
19020813		565	21020812
19021083		813	21021084
19024873		337	21024872
19025442		629	21025441
19200655		352	21200654
19024387		381	21024388
19200121		537	21200119
19200122		438	21200120

### Reactiestang Verstelbaar

16 	Samenstellings Bestel no.	Draaideind Bestel no.	Max/Min Centers mm
	19016341	21016126	498/441
19016342	21016433	562/502	
19017118	21016124	438/381	
19017757	21017758	378/327	
21019394	21019394	406/349	
19023170	21018359	648/584	
19201539	21201540	838/775	

### Reactiestangkop Samenstelling

17	Complete reactiestangkop – rechts	19015798
	Complete reactiestangkop – links	19015799
18	Eindstuk – rechts	19015798
	Eindstuk – links	21013637
19	Klembout	702220814
20	Moer	21016384
21	Bus	21011745

### Bevestigingsmiddelen

22	Reactiestang bout	21015626
23	Reactiestang moer	21016115
24	Reactiestang ring	21206225S

### Veerstroppen en aanverwante onderdelen

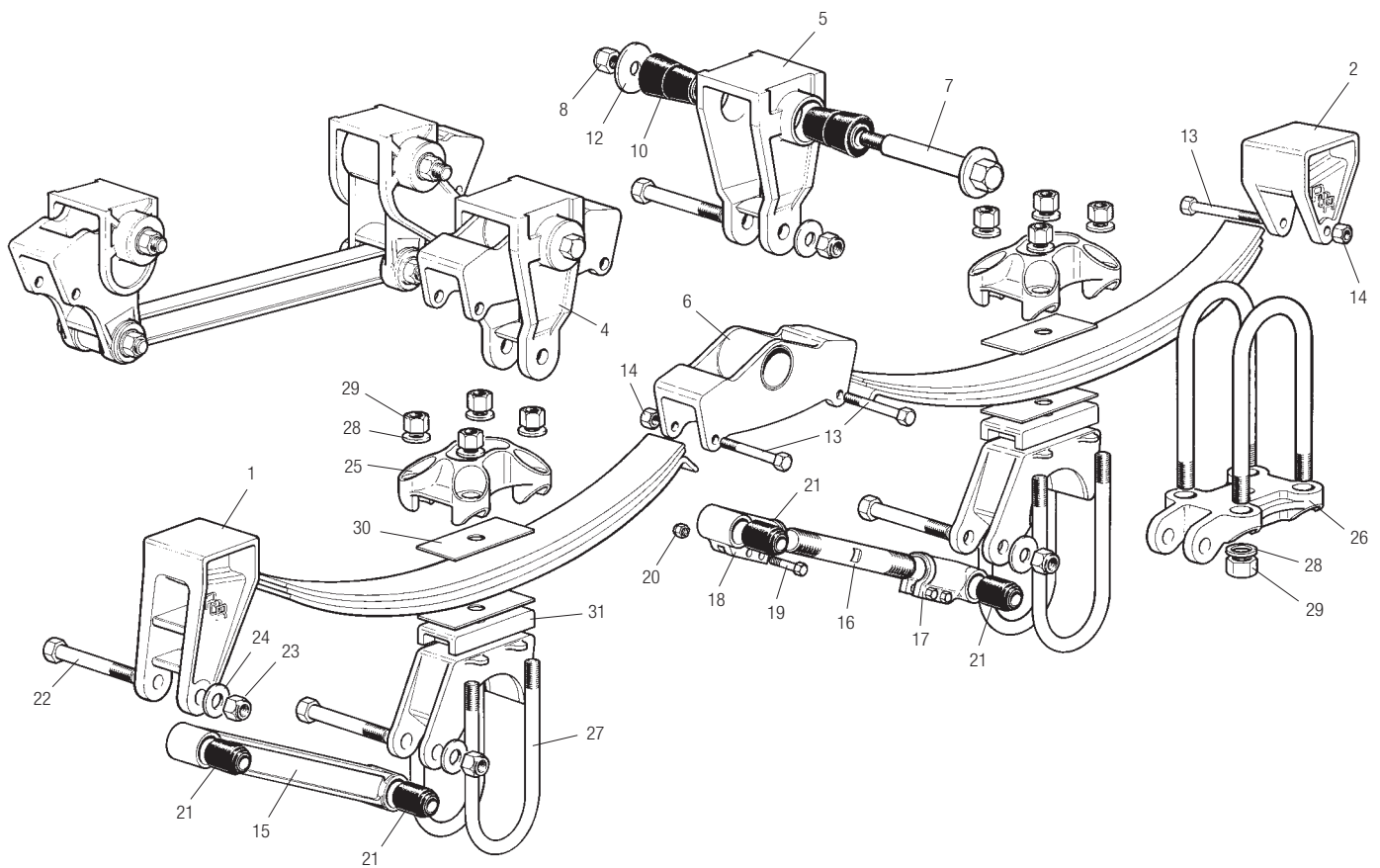
25	Topplaat (standaard)	21206056
26	Topplaat voor onderliggende veren	21200109
27	Veerstrop	21206225
28	Veerstrop ring	21206225S
29	Veerstrop moer	21006511
30	Nylon tussenplaatje	21016639
30A	Locatie pen voor onderliggende veren (niet getekend)	21200339

### Vulstukken

31 	Maat B	Bestel no.
	70	21017317
25	21019698	
38	21018636	
45	21019763	

# Mechanische Veerstellen Onderdelenlijst

'SM' Serie Veerstellen



## Veerhanden

1	Voor	21016374
2	Achter	21206082

## Veerschommels

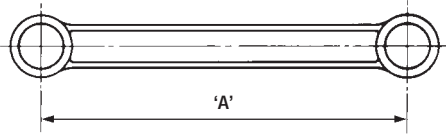
		Korte Wielbasis	Semi-brede Wielbasis	Brede Wielbasis
4	Veerschommel compleet	19203139	19204063	–
	Veerschommel compleet – voor	–	–	19204034
	Veerschommel compleet – achter	–	–	19204033
5	Veerschommelsteun	21203140	21203140	–
	Veerschommelsteun – voor	–	–	21204037
	Veerschommelsteun – achter	–	–	21204035
6	Veerschommel	21203141A	21204062	21204036
7	Veerschommelbout	21206000	21206000	21206000
8	Borgmoer	99527004	99527004	99527004
10	Bus	21020676	21020676	21020676
12	Drukring	21020678	21020678	21020678
13	Bout	21206055	21206055	21206055
14	Moer	21206037	21206037	21206037

# Mechanische Veerstellen Onderdelenlijst

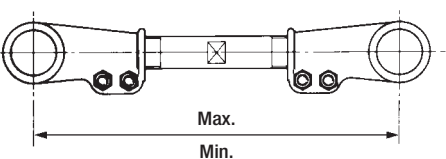
'SM' Serie Veerstellen



## Reactiestang Vast

15		Samenstellings Bestel no.	'A' Center	Giet no.
		<i>NB. Sommige van deze onderdelen zijn mogelijk inmiddels verouderd. Controleer beschikbaarheid via Arvinmeritor Aftermarket.</i>	19016342 19015936 19016345 19016346 19017126 19016645 19016646 19020813 19021083 19024873 19025442 19200655 19024387 19200121 19200122	508 425 464 549 699 400 489 565 813 337 629 352 381 537 438

## Reactiestang Verstelbaar

16		Samenstellings Bestel no.	Draaideind Bestel no.	Max/Min Centers mm
		19016341 19016342 19017118 19017757 21019394 19023170 19201539	21016126 21016433 21016124 21017758 21019394 21018359 21201540	498/441 562/502 438/381 378/327 406/349 648/584 838/775

## Reactiestangkop Samenstelling

17	Complete reactiestangkop – rechts	19015798
	Complete reactiestangkop – links	19015799
18	Eindstuk – rechts	19015798
	Eindstuk – links	21013637
19	Klembout	702220814
20	Moer	21016384
21	Bus	21011745

## Bevestigingsmiddelen

22	Reactiestang bout	21015626
23	Reactiestang moer	21016115
24	Reactiestang ring	21206225S

## Veerstroppen en aanverwante onderdelen

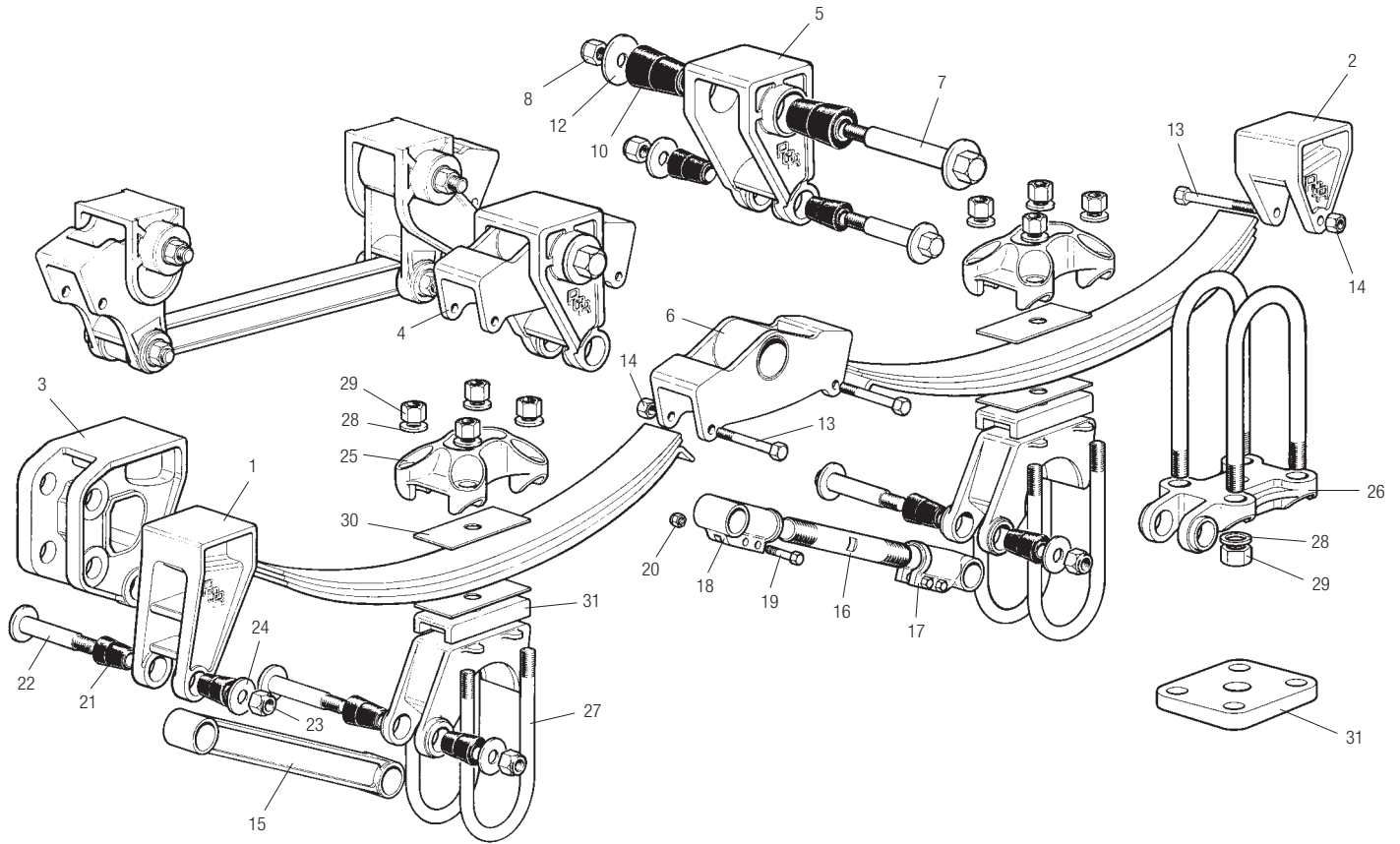
25	Topplaat (standaard)	21206056
26	Topplaat voor onderliggende veren	21200109
27	Veerstrop	21206225
28	Veerstrop ring	21206225S
29	Veerstrop moer	21006511
30	Nylon tussenplaatje	21016639
30A	Locatie pen voor onderliggende veren (niet getekend)	21200339

## Vulstukken

31		Maat B	Bestel no.
		70 25 38 45	21017317 21019698 21018636 21019763

# Mechanische Veerstellen Onderdelenlijst

## 'SMT' Serie Veerstellen



### Veerhanden

1	Voor	21205836
2	Achter	21206082
3	Drawbar	21206941

### Veerschommels

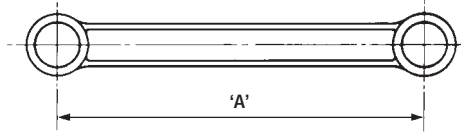
	Korte Wielbasis	Semi-brede Wielbasis	Brede Wielbasis
4	Veerschommel compleet	19206038	19206221
	Veerschommel compleet – verzwaarde uitvoering	19221280	–
	Veerschommel compleet – verzwaarde uitvoering – voor	–	19206132
	Veerschommel compleet – verzwaarde uitvoering – achter	–	19206131
	Veerschommel compleet – offset 110 rechts	19212382/110 R	–
	Veerschommel compleet – offset 110 links	19212383/110 L	–
5	Veerschommelsteun	21205837	21205837
	Veerschommelsteun – voor	–	21204037
	Veerschommelsteun – achter	–	21206133
	Veerschommelsteun – offset 110	21212384/110	–
6	Veerschommel	21203141A	21204062
	Veerschommel – verzwaarde uitvoering	21212538	–
	Veerschommel – offset 110 rechts	21212385/110 R	–
	Veerschommel – offset 110 links	21212386/110 L	–
7	Veerschommelbout	21206000	21206000
	Veerschommelbout – offset 110	21212390	–
8	Borgmoer	99527004	99527004
10	Bus	21020676	21020676
10A	Opvulling – offset 110	21212388	–
12	Drukkring	21020678	21020678
13	Bout	21206055	21206055
14	Moer	21206037	21206037

# Mechanische Veerstellen Onderdelenlijst

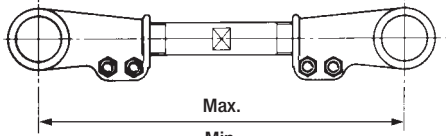
'SMT' Serie Veerstellen



## Reactiestang Vast

15		Bestel/Giet no.	'A' Center
		21205839	464
21206135	381		
21206136	699		
21206138	549		
21206140	438		
21206141	337		
21206142	360		
21206256	406		
21204055	450		

## Reactiestang Verstelbaar

16		Samenstellings Bestel no.	Draadeind Bestel no.	Max/Min Centers mm
		19206039	21016126	498/441
19206143	21016433	562/502		
19206144	21016124	438/381		
19206145	21017758	378/327		
19206146	21019394	406/349		
19206147	21018359	648/584		

## Reactiestangkop Samenstelling

17	Complete reactiestangkop – rechts	19209548
	Complete reactiestangkop – links	19209549
18	Eindstuk – rechts	21205840
	Eindstuk – links	21205841
19	Klembout	21206054
20	Moer	21206037
21	Bus	21202104

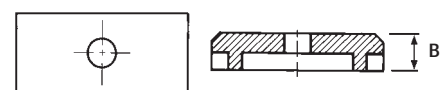
## Bevestigingsmiddelen

22	Reactiestang bout	21202094
23	Reactiestang moer	21206001
24	Reactiestang ring	21202092

## Veerstroppen en aanverwante onderdelen

25	Topplaat (standaard)	21206056
26	Topplaat voor onderliggende veren	21206139
27	Veerstrop	21206225S
28	Veerstrop ring	21206225S
29	Veerstrop moer	21006511
30	Nylon tussenplaatje	21016639
30A	Locatie pen voor onderliggende veren (niet getekend)	21200339
31	Veerplaat, Onderliggende Speciaal (éénblads)	21218497

## Vulstukken

31		Maat B	Bestel no.
		70	21017317
25	21019698		
38	21018636		
45	21019763		

# Mechanische Veerstellen Onderdelenlijst

## Veren

Bestel no.	Aantal bladen	Lengte in mm	Hoogte in mm	Omschrijving
21017560	1	1221	41	1360 Asafstand
21200891	1	1198	41	1360 Asafstand, 3-asser middenveer
21017788	1	1221	38	1360 Asafstand
21021021	1	1198	38	1360 Asafstand, 3-asser middenveer
21214495	1	1175	38	1310 Asafstand, Speciale lage veer
21214496	1	1170	38	1310 Asafstand, 3-asser middenveer – speciale lage veer
21218360	1	1175	41	1310 Asafstand
21218361	1	1170	41	1310 Asafstand, 3-asser middenveer
21210822	2	1210	65	1360 Asafstand
21210823	2	1190	65	1360 Asafstand, 3-asser middenveer
21211928	2	1210	65	1360 Asafstand, Onderliggende veer
21211929	2	1190	65	1360 Asafstand, 3-asser middenveer, Onderliggende
21214502	2	1152	59	1310 Asafstand
21214503	2	1128	59	1310 Asafstand, 3-asser middenveer
21214578	2	1152	59	1310 Asafstand, Onderliggende veer
21214579	2	1128	59	1310 Asafstand, 3-asser middenveer, Onderliggende
21214066	3	1152	78	1310 Asafstand
21214067	3	1128	78	1310 Asafstand, 3-asser middenveer
21204279	3	1197	78	1360 Asafstand
21204921	3	1175	78	1360 Asafstand, 3-asser middenveer
21204922	3	1175	78	1360 Asafstand, 3-asser middenveer, Onderliggende
21204923	3	1197	78	1360 Asafstand, Onderliggende veer
21214580	3	1152	78	1310 Asafstand, Onderliggende veer
21214581	3	1128	78	1310 Asafstand, 3-asser middenveer, Onderliggende
21215420	3	1000	69	1145 Asafstand
21215421	3	972	69	1145 Asafstand, 3-asser middenveer
21217432	3	1000	69	1145 Asafstand, Onderliggende veer
21217433	3	972	69	1145 Asafstand, 3-asser middenveer, Onderliggende
21019961	5 + 2v	1099	100	1245 Asafstand
21020425	5 + 2v	1099	100	1245 Asafstand, Onderliggende veer – gemaakt van 21019961
21020876	5	1099	71	1245 Asafstand
21016923	6	1089	102	1265 Asafstand, 3-asser middenveer
21029750	6 + 1v	1210	102	1360 Asafstand
21024589	6	1210	90	1360 Asafstand, speciale lage veer
21024778	6	1175	90	1360 Asafstand, 3-asser middenveer – speciale lage veer
21200058	6 + 1v	1210	102	1360 Asafstand, Onderliggende veer – gemaakt van 21019750
21200996	6 + 1v	1175	102	1360 Asafstand, 3-asser middenveer
21209864	6 + 1v	1175	102	1360 Asafstand, 3-asser middenveer, Onderliggende
21016922	7 + 1v	1108	102	1265 Asafstand
21024587	7	1210	109	1360 Asafstand – speciale lage veer
21024779	7	1175	109	1360 Asafstand, 3-asser middenveer – speciale lage veer
21200108	7	1210	100	1360 Asafstand
21200877	7	1210	100	1360 Asafstand, Onderliggende veer – gemaakt van 21200108
21200997	7	1175	100	1360 Asafstand, 3-asser middenveer
21202210	7	1175	100	1360 Asafstand, Onderliggende veer – gemaakt van 21200997

# Mechanische Veerstellen Onderdelenlijst

## Veren



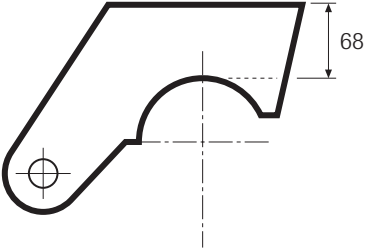
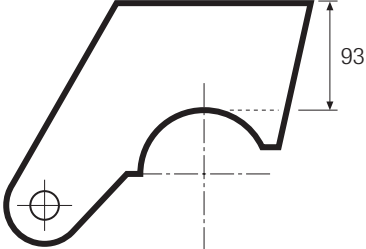
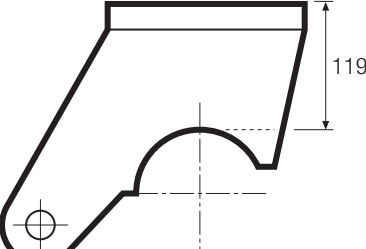
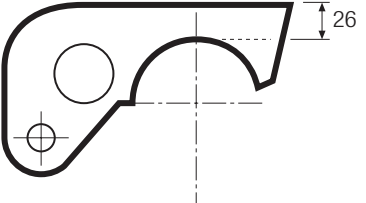
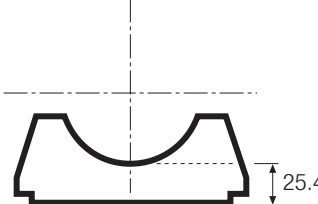
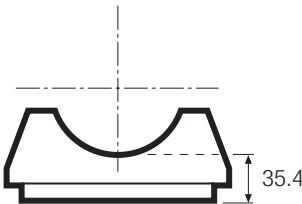
**MERITOR™**

Bestel no.	Aantal bladen	Lengte in mm	Hoogte in mm	Omschrijving
21017128	8	1210	102	1360 Asafstand, Onderliggende veer – gemaakt van 21017650
21017650	8	1210	102	1360 Asafstand
21018612	8	1029	102	1135 Asafstand, 3-asser middenveer
21019196	8 + 1v	927	102	1040/1135 Asafstand
21019399	8 + 1v	845	102	1040 Asafstand, 3-asser middenveer
21020068	8 + 1v	927	102	1040/1135 Asafstand, Onderliggende veer – gemaakt van 21019196
21020069	8 + 1v	845	102	1040 Asafstand, Onderliggende veer – gemaakt van 21019399
21024734	8	1029	102	1135 Asafstand, Onderliggende veer – gemaakt van 21018612
21200078	8	1210	114	1360 Asafstand
21200431	8	1210	114	1360 Asafstand, Onderliggende veer – gemaakt van 21200078
21200998	8	1175	114	1360 Asafstand, 3-asser middenveer
21203367	8	1175	114	1360 Asafstand, 3-asser middenveer, Onderliggende
21212847	8	1045	102	1200 Asafstand
21212848	8	1020	102	1200 Asafstand, 3-asser middenveer
21017651	9	1210	114	1360 Asafstand
21019555	9	1210	114	1360 Asafstand, Onderliggende veer – gemaakt van 21017651
21023701	9	1175	114	1360 Asafstand, 3-asser middenveer
21201289	9	1210	129	1360 Asafstand
21209244	9	1175	129	1360 Asafstand, 3-asser middenveer
21211383	9	1210	129	1360 Asafstand, Onderliggende veer – gemaakt van 21201289
21017682	10	1210	127	1360 Asafstand
21017798	10	1210	127	1360 Asafstand, Onderliggende veer – gemaakt van 21017682
21200067	10	953	111	1100 Asafstand
21200068	10	902	111	1100 Asafstand, 3-asser middenveer
21200284	10	1175	127	1360 Asafstand, 3-asser middenveer
21203522	10	1213	143	1360 Asafstand
21220527	10	1213	143	1360 Asafstand, Onderliggende veer – gemaakt van 21203522
21203636	10	1182	143	1360 Asafstand, 3-asser middenveer
21220528	10	1182	143	1360 Asafstand, Onderliggende veer – gemaakt van 21203636
21024588	11	933	96	1080 Asafstand – speciale lage veer
21203869	11	889	96	1080 Asafstand, 3-asser middenveer – speciale lage veer
21203629	11	1213	157	1360 Asafstand
21203630	11	1182	157	1360 Asafstand, 3-asser middenveer
21025427	12	1210	152	1360 Asafstand
21211035	12	1210	152	1360 Asafstand, Onderliggende veer – gemaakt van 21025427
21202467	12	1175	152	1360 Asafstand, 3-asser middenveer
21211036	12	1175	152	1360 Asafstand, Onderliggende veer – gemaakt van 21202467

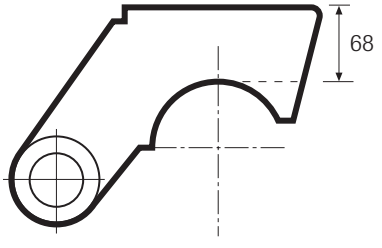
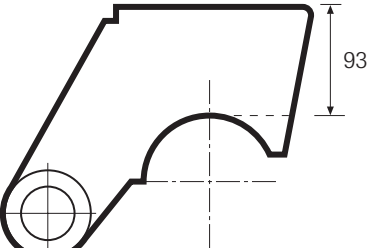
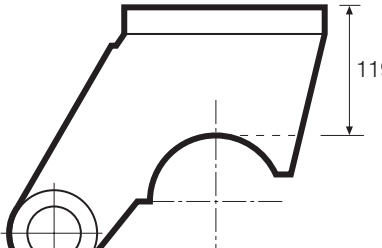
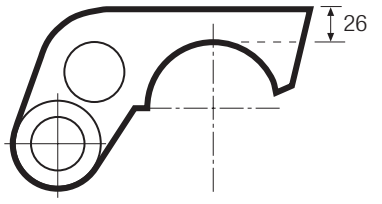
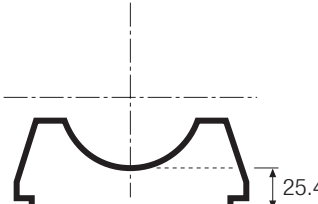
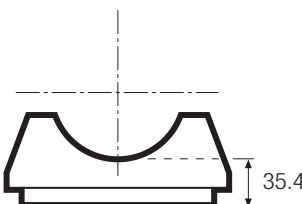
# Mechanische Veerstellen Onderdelenlijst

## Veerpadden

### M en SM

 <p>Technical drawing of a spring pad (M and SM type). It features a semi-circular contact surface and a mounting hole. The height is dimensioned as 68.</p>	 <p>Technical drawing of a spring pad (M and SM type). It features a semi-circular contact surface and a mounting hole. The height is dimensioned as 93.</p>	 <p>Technical drawing of a spring pad (M and SM type). It features a semi-circular contact surface and a mounting hole. The height is dimensioned as 119.</p>
21017616	21017617	21020407
 <p>Technical drawing of a spring pad (M and SM type). It features a semi-circular contact surface, a mounting hole, and a circular feature. The height is dimensioned as 26.</p>	 <p>Technical drawing of a spring pad (M and SM type). It features a semi-circular contact surface. The height is dimensioned as 25.4.</p>	 <p>Technical drawing of a spring pad (M and SM type). It features a semi-circular contact surface. The height is dimensioned as 35.4.</p>
21024150	21018673	21201739

### SMT

 <p>Technical drawing of a spring pad (SMT type). It features a semi-circular contact surface and a mounting hole. The height is dimensioned as 68.</p>	 <p>Technical drawing of a spring pad (SMT type). It features a semi-circular contact surface and a mounting hole. The height is dimensioned as 93.</p>	 <p>Technical drawing of a spring pad (SMT type). It features a semi-circular contact surface and a mounting hole. The height is dimensioned as 119.</p>
21205838	21206070	21206111
 <p>Technical drawing of a spring pad (SMT type). It features a semi-circular contact surface, a mounting hole, and a circular feature. The height is dimensioned as 26.</p>	 <p>Technical drawing of a spring pad (SMT type). It features a semi-circular contact surface. The height is dimensioned as 25.4.</p>	 <p>Technical drawing of a spring pad (SMT type). It features a semi-circular contact surface. The height is dimensioned as 35.4.</p>
21206071	21018673	21201739

# Mechanische Veerstellen Onderdelenlijst

## Veerstellen Reparatiesets



SUS 1



### Reactiestang Reparatieset

Geschikt voor M en SM type veerstellen

Aantal	Onderdeel	Bestel no.
2	Reactiestang bout	21015626
2	Bus	21011745
2	Ring	21206539
2	Moer	21016115

SUS 2



### Veerschommel Reparatieset

Geschikt voor SMT, SM en T type veerstellen

Aantal	Onderdeel	Bestel no.
1	Veerschommelbout	21206000
1	Moer	99527004
2	Bus	21020676
1	Ring	21020678

SUS 3



### Reactiestang Reparatieset

Geschikt voor alle SMT veerstellen

Aantal	Onderdeel	Bestel no.
2	Reactiestang bout	21202094
2	Borgmoer	99527004
2	Ring	21202092
4	Bus (conisch)	21202104

SUS 4



### Veerschommel Reparatieset

Geschikt voor M type veerstellen

Aantal	Onderdeel	Bestel no.
1	Pen	21016381S
1	Bus	21011746
1	Borgstift	21016382

# Mechanische Veerstellen Onderdelenlijst

## Garantie

Meritor heeft in heel Europa een uitgebreid netwerk van originele-onderdelenleveranciers en servicepunten, internationaal ondersteund door wereldwijde, op strategische plaatsen gevestigde agentschappen.

Voor alle Meritor-vervangingsonderdelen die via originele-onderdelenleveranciers zijn verkregen, geldt een garantieperiode van één jaar.

**Zie 'Meritor-garantievoorwaarden', uitgavenr. 4.48.1, voor de volledige garantievoorwaarden.**

Meritor behoudt zich te allen tijde het recht voor de in deze onderdelenlijst vermelde specificaties te wijzigen en verbeteringen aan te brengen zonder kennisgeving of enige verplichting.

DE ONDERDELEN IN DEZE ONDERDELENLIJST ZIJN VERVAARDIGD OP BASIS VAN TEKENINGEN DIE DOOR OCTROOIRECHTEN ZIJN BESCHERMD. HET MAKEN VAN KOPIEËN VAN DEZE ONDERDELEN IS TEN STRENGSTE VERBODEN.

© Meritor HVS Limited



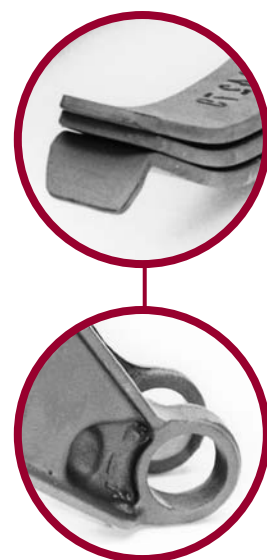
*De door Meritor gehanteerde kwaliteitsbewaking is gehonoreerd door toewijzing van het Lloyd's ISO 9001/ISO 9002-certificaat, Lloyd's Register Quality Assurance.*



# Mechanische Veerstellen Onderdelenlijst

# Mechanische Veerstellen Onderdelenlijst



**ArvinMeritor**

Commercial Vehicle Aftermarket AG  
Neugutstrasse 89  
8600 Dübendorf  
Switzerland  
Tel: +41 (0)44 824 82 00  
Fax: +41 (0)44 824 82 65

**ArvinMeritor**

Commercial Vehicle Aftermarket Ltd.  
Park Lane, Great Alne, Alcester  
Warwickshire B49 6HT  
U.K.  
Tel: 0845 606 7733  
Fax: 0845 606 8844

[www.arvinmeritor.com](http://www.arvinmeritor.com)

De omschrijvingen en specificaties waren bij het ter perse gaan van deze uitgave van toepassing en kunnen zonder kennisgeving of aansprakelijkheid worden gewijzigd. Meritor behoudt zich te allen tijde het recht voor ontwerpverbeteringen en wijzigingen aan te brengen of de productie van bepaalde onderdelen te stoppen.

© 2005 ArvinMeritor  
Deze catalogus mag uitsluitend worden gebruikt voor de omschrijving en verkoop van producten van ArvinMeritor, dochterondernemingen en filialen.

Issued 08-05  
Publication CVA-5.08.8

**ArvinMeritor**<sup>TM</sup>